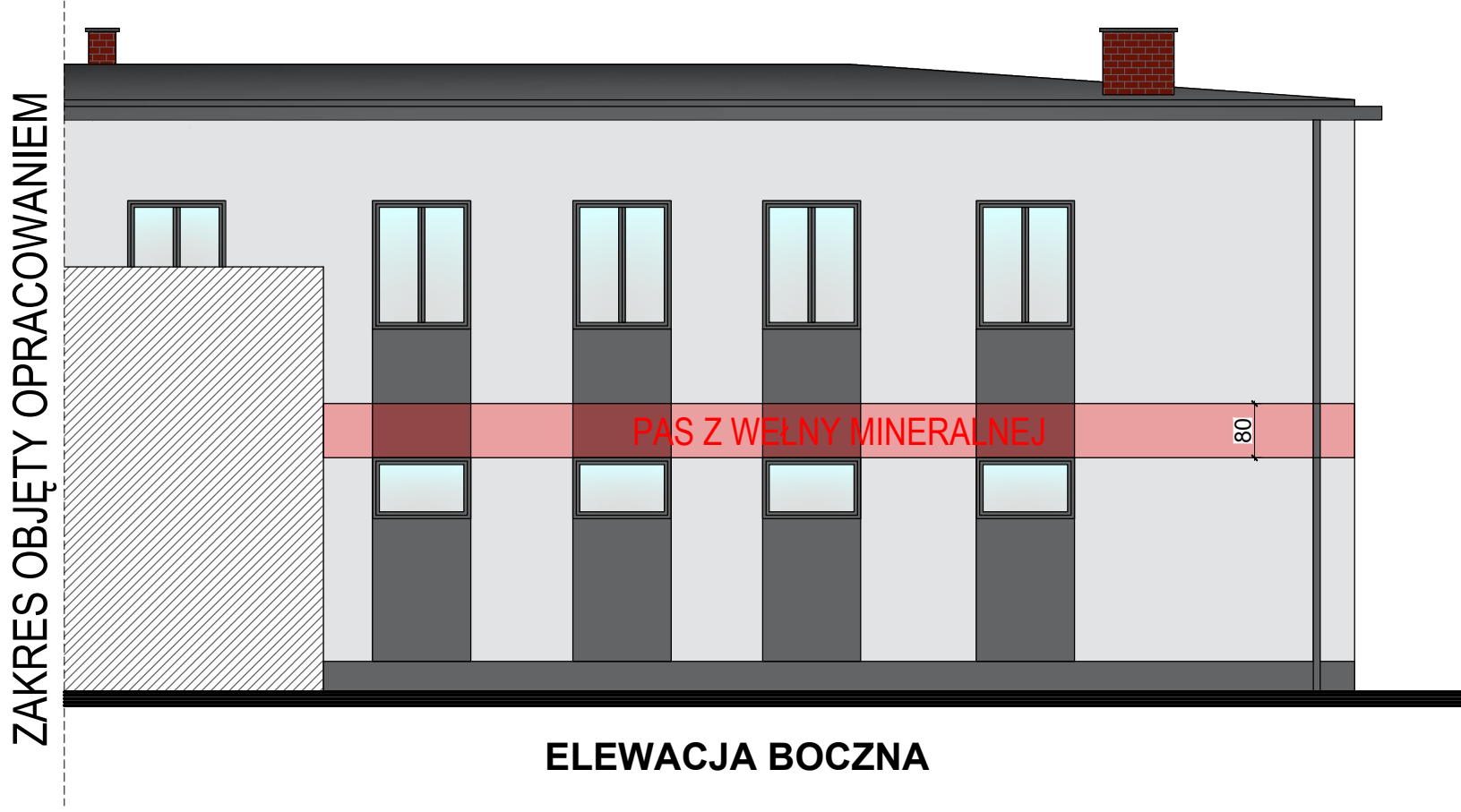
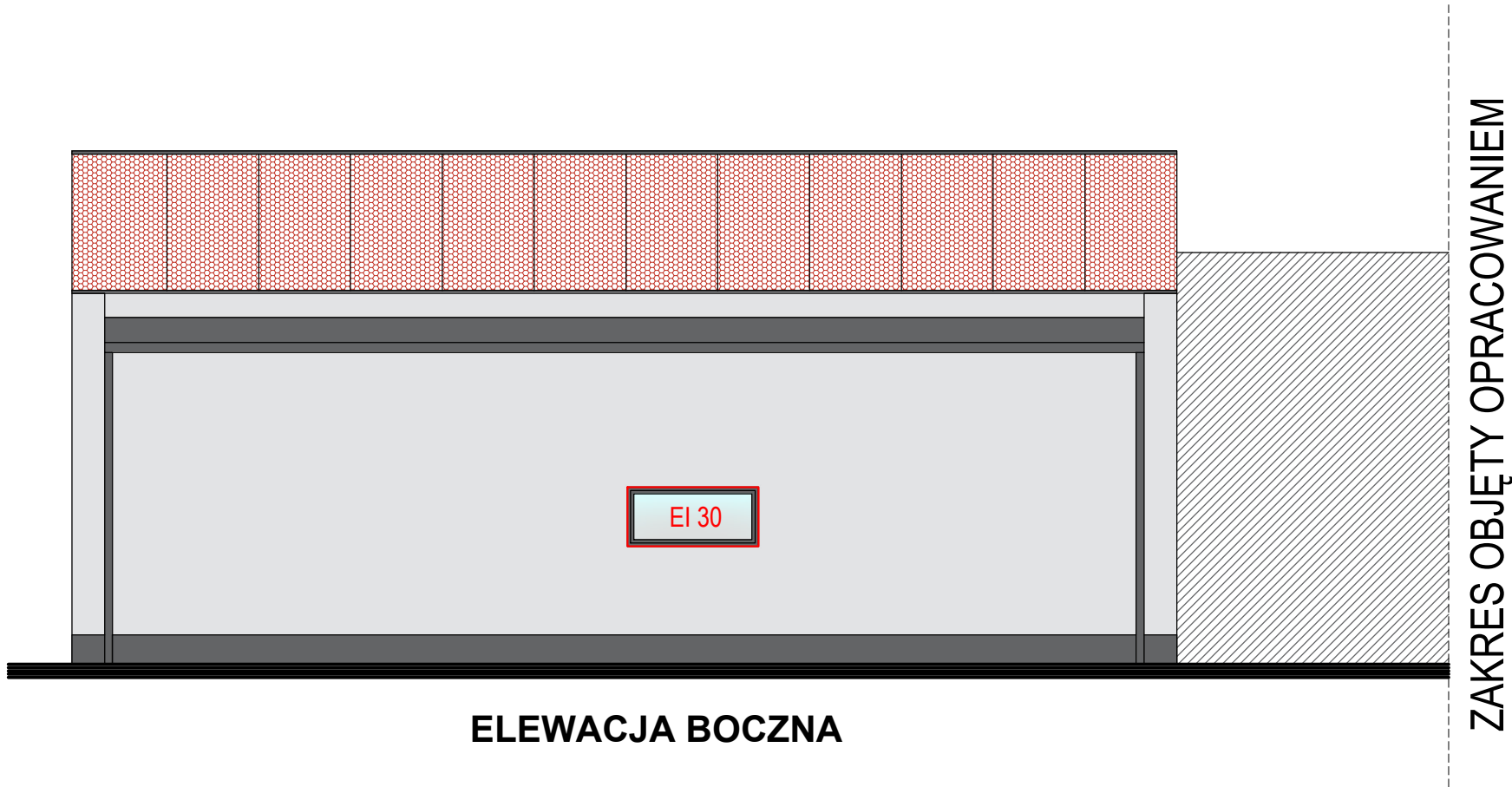
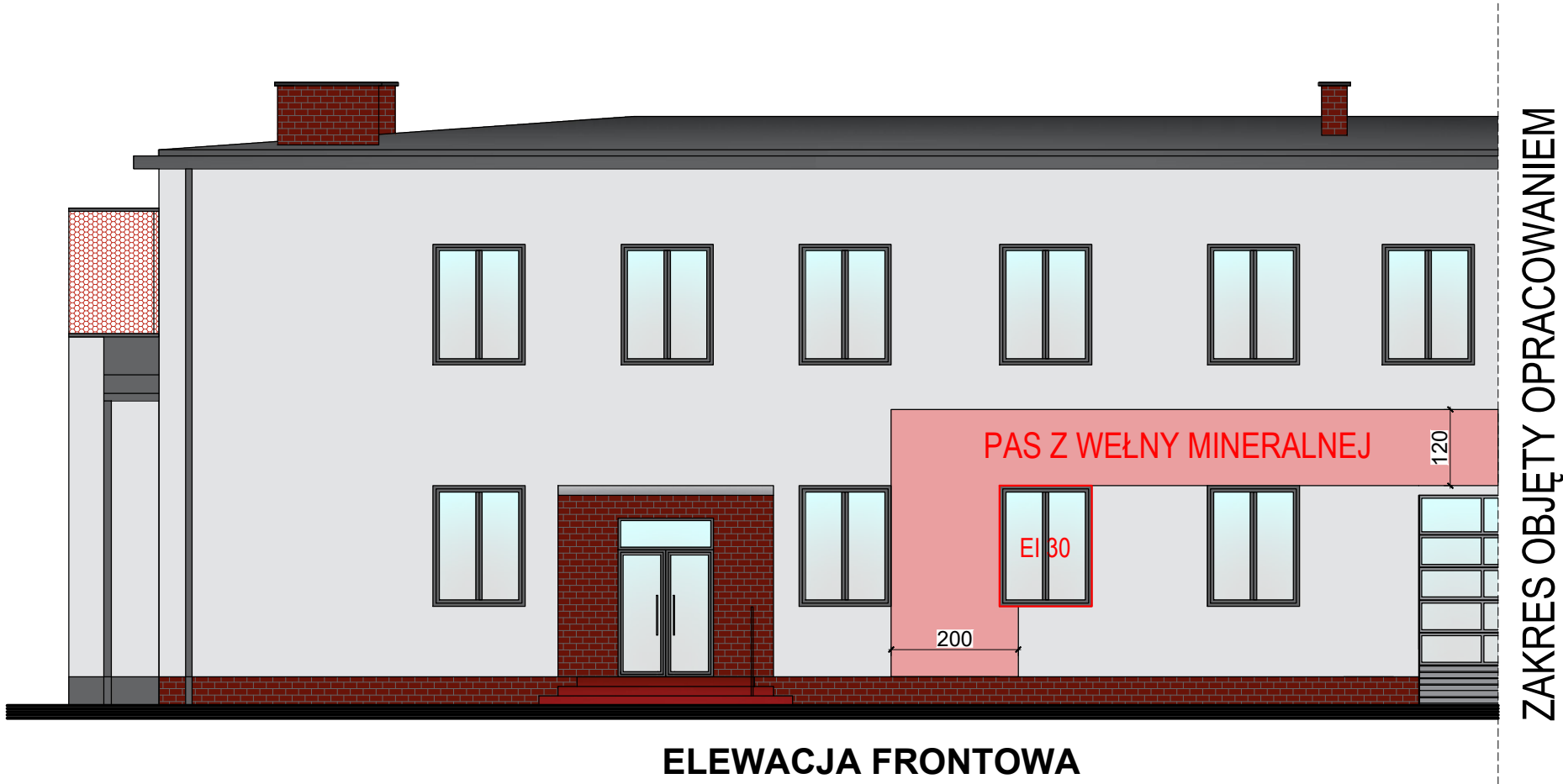


# Elewacje

skala 1:100



- PANELE ELEWACYJNE PERFOROWANE Z SIATKI CIĘTO-CIĄGNIONEJ  
NA PODKONSTRUKCJI SYSTEMOWEJ  
**RAL 3000**
- TYNK SILIKONOWO/SILIKATOWY (DOPASOWAĆ DO ISTNIEJĄCEJ ELEWACJI)  
**RAL 9006**
- TYNK SILIKONOWO/SILIKATOWY  
**RAL 7016**
- COKÓŁ - PŁYTKI ELEWACYJNE IMITACJA CEGŁY  
(KOLORYSTYKĘ DOPASOWAĆ DO ISTNIEJĄCYCH PŁYTEK NA BUDYNKU)
- COKÓŁ - TYNK KWARCOWY  
**RAL 7016**
- OBRÓBKI BLACHARSKIE  
**RAL 7016**

<div>STUDIO</div> <div>ARCHITEKTURY</div> <div>Piotr Ćwirko</div>	<i>STUDIO ARCHITEKTURY Piotr Ćwirko</i> 47-300 Krapkowice ul. Prudnicka 5, tel: 77 46 65 203 kom: 604 625 468, e-mail: biuro@studioarchitektury.com		Branża: ARCH-KONSTR	
	Treść rysunku: ELEWACJE		Skala: 1:100	Numer rysunku: A7
Objekt: ROZBUDOWA Z PRZEBUDOWĄ BUDYNKU STRAŻNICY JEDNOSTKI RATOWNICZO - GAŚNICZEJ NR 1 KOMENDY POWIATOWEJ PAŃSTWOWEJ STRAŻY POŻARNEJ W KĘDZIERZYNIE - KOŻŁU			Data: 20.10.2023r.	
Inwestor:	Komenda Powiatowa Państwowej Straży Pożarnej w Kędzierzynie - Koźlu 47 - 200 Kędzierzyn - Koźle ul. Kraszewskiego 12			
Adres budowy:	Kędzierzyn - Koźle ul. Mostowa 33, nr działki ewidencyjnej: 83 k.m. 2 jednostka ewidencyjna: 160301_1 Kędzierzyn - Koźle, obręb ewidencyjny: 0044 Azoty			
Projektant architektury:	mgr inż. arch. Adam Nossol	nr upr. 04/OPOKK/2012 w specjalności architektonicznej do projektowania bez ograniczeń	Podpis:	
Sprawdzający architekturę:	mgr inż. arch. Ewa Berthold-Majewska	nr upr. 210/92/Op w specjalności architektonicznej do projektowania bez ograniczeń	Podpis:	
Opracowała:	inż. arch. Daria Dziadek		Podpis:	